

Doppelnieren 3/4

Therapie Ureterocele



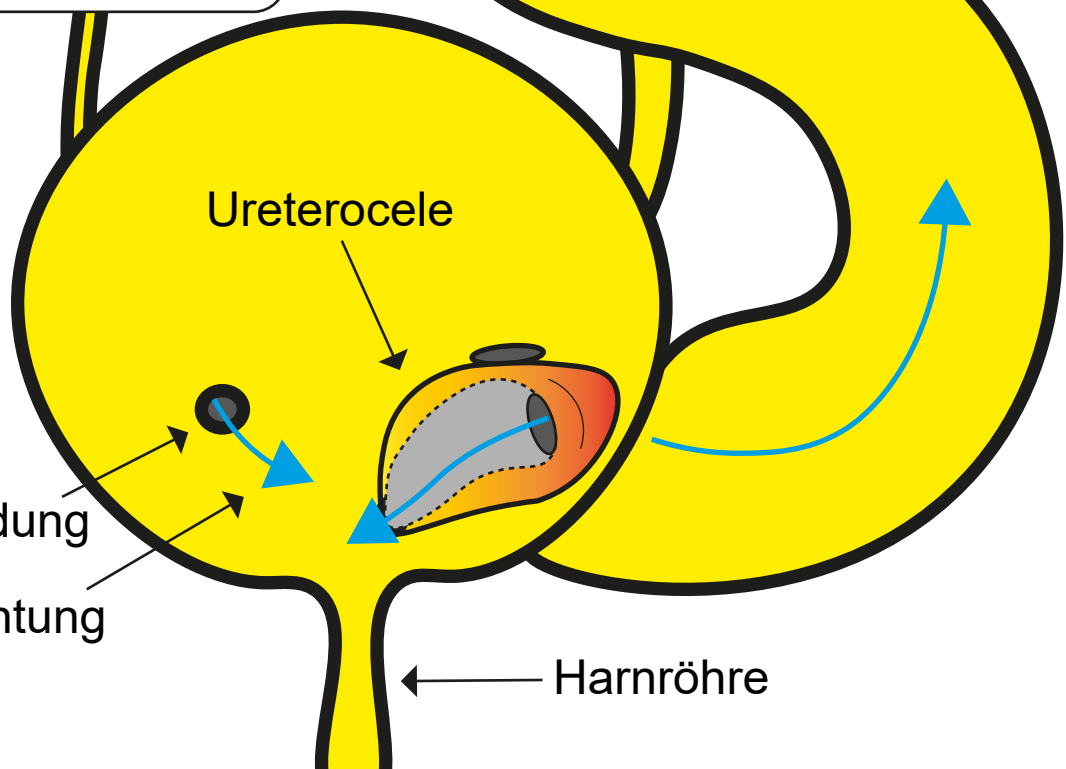
normal

Bereits im Säuglingsalter wird die Ureterocele durch die Harnröhre hindurch gefenstert, so daß der Urin frei abfließen kann. Mit 1-2 Jahren werden dann die Harnleiter neu eingepflanzt (siehe Ureterreimplantation)

normaler Ureter

Doppelnieren

Megaureter (obstruktiv)



Harnleitermündung

Urinflussrichtung

Harnröhre